

標本棚



私とペット

ナナの想い出

白坂 昭子

もう二十数年前のこと、東大医科
研で実験動物として数十匹の猫を飼
育していた。それぞれ個性豊かで、
猫たちから学ぶことがあり面白かつ
た。

研究も一段落し、その中の一匹を
ペットとして自宅で飼うことにした。
他は製薬会社に引き取られたが、大
半は拒食して死亡したと聞かされた
時は言葉につまった。

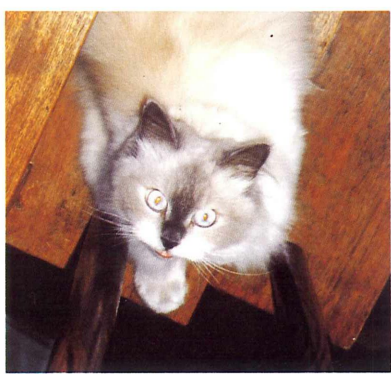


朝は頭を叩かれて起こされ、朝食
と一緒に座ってミルクを飲む。昼
間はトイレが汚れたと掃除を催促さ

お利口マルちゃん

村嶋 裕子

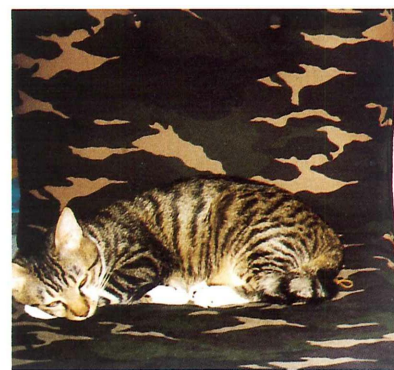
私の実家には今、猫が一匹住んで
います。名前はマルです。毛が長い
ので手入れが大変で、毛玉だらけな



我輩は茶太郎である

岩佐 賢一

我輩は猫である。名は「茶太郎」
平成十一年十月の夜、我輩は死ぬと
ころであった。そして思い切り鳴い
た。その時、ご主人が我輩を抱いて
暖かい部屋で体を拭いてミルクを飲
ませてくれ、病院で病気を治してく
れた。おかげで現在、我輩はとて
わがままで甘えん坊に育った。
最近、三月に変わった事が起こっ
たのである。何と我輩だけでは懲り



なかつたご主人は、また、新しい猫
をもらって来た。ご主人は、とても
我輩たちの面倒をみる程の生活水準
にあるとは思えないのに……。

れ、夕食後は寝具を定位置に運ばさ
れ、ちよつと遊べと誘いをかけられ
ひもで部屋中走らされる。
夏はエアコンを見上げ「つけろ」
と鳴かれ、冬は人の膝で心ゆくまで
眠る。まさか年中、一日中こき使わ
れることになるうとは予測しなかつ
た。

しかし、人を信頼しきっている態
度、甘える仕草に楽しい想い出を沢
山残してくれた。
そのナナも数年前、脳梗塞を患い、
入退院をくり返し、十九才四カ月で
世を去った。

のですが、ふかふかして、とつ
てもかわいい猫です。もう十年以上
一緒に暮らしています。
マルが私の家に来たのは、ペット
を飼うことを反対していた父が、旅
行中のことでした。近所の魚屋さん
に丸々太った猫がいて、魚屋に猫が
いるなんて、魚を泥棒しないのかと
不思議に思っていたら、「こいつは魚
を取ってくれるんだ」と言われて、
なんてお利口な猫なんだと感心して
いました。

母と買い物に行くたびに、その猫
と遊んでいた。「そんなに好きなら
今度子猫生まれるからあげよう」と
言われ、相談して父のいない隙に家

に連れて帰ってきたのです。本当は
動物好きの父だったので、マルのか
わいさに、もう反対は出来ませんで
した。
ネズミ取りの子猫だけど、うちに
はネズミがいなかったため、代わり
に虫をつかまえてくれてとても便利
でした。最近ではもう年なので虫を見
ても知らん顔していますが……。

そんなマルのいる実家を出て、二
カ月になるのですが、母から「いつ
もお前のベッドで寝ているよ。いつ
もお前の帰ってきていた時間になる
と玄関で待っているよ」と聞いて、
ちよつと淋しくなりました。今度マ
ルの好きなマグロ缶でも買って帰ろ
うと思います。

だが、我輩たちが甘えた時に、ご
主人はとても幸福そうである。これ
からもご主人に甘えて生きて行くこ
う思うのである。

トウモロコシを食べる
ネズミの穴に入ったら……

元北海道立衛生研究所・部長
長谷川 恩

私は今、ネズミに関係のある話を
集めている。
その中でガーナのもので、「トウモ
ロコシを食べるネズミの穴に入つた
ら、やはりそうせよ」と言うのがあ
る。多分「郷に入つては郷に従え」
という諺と同じ意味であろう。



源義家軍がこの時
期にこの場所を通過
中にブユの襲撃を受
けたと思われるので、
旧暦の七月二十二
日(九月一日)にブユ
の調査に出かけた。
納橋周辺には山田
川が流れており、調
査は、ブユの主なる
発生源と思われる山

納橋周辺の蚋

齋藤 一三

筆者は前回、納橋の由来について
述べ、源義家軍を襲ったブユの種類
を調査し特定することを約束した。
水府村歴史散歩によると、納橋碑
(写真右上)と同一場所に、二十三夜
尊が祀られ、毎年、七月二十三日実
際は前日の夕方行われる)に納橋集
落の人達により、夜祭り(夜祭り
落の人達により、夜祭り(夜祭り
落の人達により、夜祭り(夜祭り

が蠟燭に火を付けて拝み、祭りの当
番の家に集まり酒盛りをするだけ)
が行われていると書いてある。
村役場に夜祭りの日時を問い合わせ
させたところ、今年の夜祭りは
部落に不幸があり、旧暦の七月
二十二日に行うとの情報を得た。

先般、私はODA(政府開発援
助)のプログラムの一環として、
ガーナの隣国、コート・ジボア
ールで開かれた「貯穀収獲後処理
技術」のセミナーに参加した。この
プログラムは二日間で終わったが、
同国JICA事務所の阿部所長が、
そろそろ米のご飯が懐かしいでしょ
うといって、我々を自宅に招待して
下さるという。

そこで、お土産を持って行くこと
にして、ホテルの花束で六本・一万
八千Cfrの花束を注文した。とこ
ろが、これを受け取りに行くと、二
万一千Cfrを請求されたのである。
飾りに加えた葉の代金を加算しての
金額だと言う。

それは花屋が勝手に加えたものだ
から、払う訳には行かないと断った
が、花屋の方も「この値段が正当で

羽音

あることを納得してくれなければ、
花束を渡す訳には行かぬ」
と、簡単には渡してくれない。
結局、向こうの言う金額を払った
のだが、この折衝で疲れ果てた派遣
団の世話役のK女史は、その晩の食
事を摂る元氣も失って、そのままベ
ッドに直行したのだった。

花屋の言い分は、日本では通用し
ない論理かも知れないが、トウモロ
コシを食べるネズミの穴に入つたの
は我々なのだから、トウモロコシを
食べる必要があったのであろう。
しかし、いよいよこの国に別れを
告げる時になった際に、空港の職員
に呼び止められ、百フラン札一枚を
巻き上げられたのも、やはり西アフ
リカのやり方だと言うのだろうか。
アビジャン空港も国際空港と呼ばれ
るには、まだまだ程遠い空港である

期にこの場所を通過
中にブユの襲撃を受
けたと思われるので、
旧暦の七月二十二
日(九月一日)にブユ
の調査に出かけた。
納橋周辺には山田
川が流れており、調
査は、ブユの主なる
発生源と思われる山

会員図鑑



濱谷 剛
アベックス産業株
研究室マネージャー



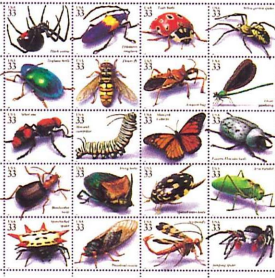
西海 彩
アベックス産業株
総務課

【科属】 ガツキユウ科ドクシン属
【形態】 青森県出身。弘前大卒、入
社四年。研究室で後輩をリードしな
がら昆虫やダニの調査や同定を行っ
ている。本来はアカデミック志向派
【習性】 長身を生かした剣道は三段
の腕前。あごがれていた一人暮らし
も板に付き、炊事・洗濯もまじめに
こなしている。原因不明だが注射を
されると数時間後に失神状態になる。
ウナギはダメだが、アナゴはOK。
天プラと酒が大好き。
物占いは子鹿。彼氏の存在は不明。

触覚切手収集

昆虫切手

INSECTS & SPIDERS



☆アメリカの昆虫切手
1998年発行「昆虫・クモシリーズ」
1枚33セント・20枚綴り6ドル60セント

昆虫等を図柄にした郵便切手
は、世界各国で発行されており、
日本でも昆虫シリーズや普通切
手等、三十種類以上ある。しか
し衛生害虫はなかなか仲間に入
れてもらえず、一九九二年に世
界的なマラリア撲滅キャンペーン
の一環として発行された「ハ
マダラカ」(日本では琉球切手)
等を除けば、いわゆるPC対象
の図柄はそれほど多くない。
外国にはPC作者の姿をデ
ザイン化した切手も発行されて
おり、切手一つからもお国柄の
違いが良く分かる。上の切手は、
サシガメ(シヤガス病媒介)やク
ロゴケグモ(有毒が入っており
極めて珍しい。対象目的を定め
て世界に目を向けて切手を収集
する趣味は知的で、奥の深い趣
味。皆さんもいかが?

むしくいす

JRには虫扁の字の付く駅名が幾つかあります。
蟹田(津軽線)、大蛇(八戸線)、墓目(山田線)、蛇田
(仙石線)、蟹江(関西本線)などです。
そこで問題です。

【問題】
「虹の松原」駅は、何線にある駅でしょうか?
線名をお答えください。

◆応募規定 ハガキまたはファクシミリで、答、住所、氏名、
当社との関係を明記の上、ご応募ください。
〒105-0014 東京都港区芝2の23の4
アベックス産業株内 APEX CLUB宛
ファクシミリ番号 03-3455-6558
締切りは平成12年7月31日(当日消印有効)
正解の中から抽選で3名様に素敵な記念品を差し上げます。
★前号の正解と当選者(順不同)
正解は『64』でした。
当選は、国分洋子様、島田麗子様、猪田沙紀子様。