

## ミツバチの分蜂

春から夏にかけて、ミツバチが大群で飛んでいたり、

固まって止まっているのを見たことはあるでしょうか？

### ミツバチの巣別れ

ミツバチは、スズメバチやアシナガバチと異なり、女王バチの寿命が数年あるため、同じ巣で数年にわたり活動が続けます。毎年、巣に新しい女王バチが生まれ、古い女王バチが巣の約1/2、半分の働き

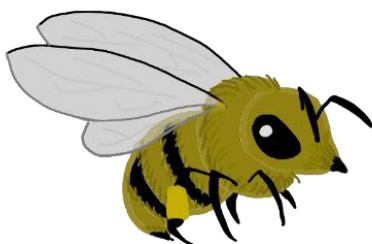


### ミツバチの群れを見かけたら

元いた巣から分蜂したハチは、近くの木や軒先などに一時的に集合し、塊を作ることがあります。

この塊は、引っ越し先が見つかるまで待機しているだけで、一定の期間（数時間～1週間程）をおくと自然に飛んでいきます。

ミツバチの塊を見つけた場合、ハチをつぶすなど刺激は与えず、次の住処に飛んでいくまで見守ってください。



発行 アペックス産業株式会社

〒105 - 0014

東京都港区芝 2-23-4

TEL:03-3455-6474

FAX:03-3455-6558